

LES MÉTIERS DU BTP

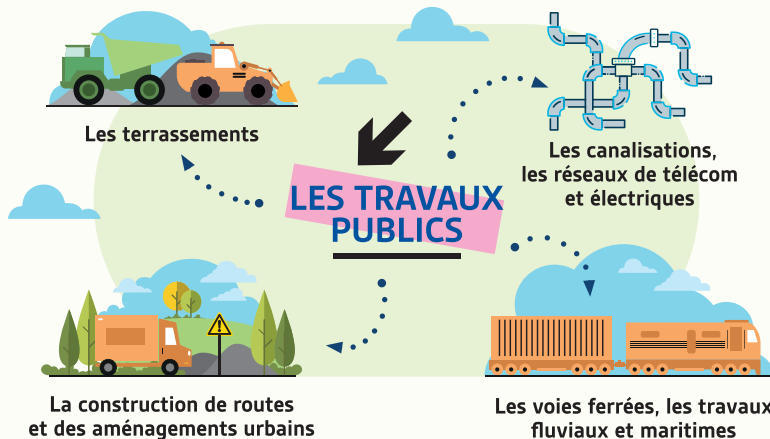
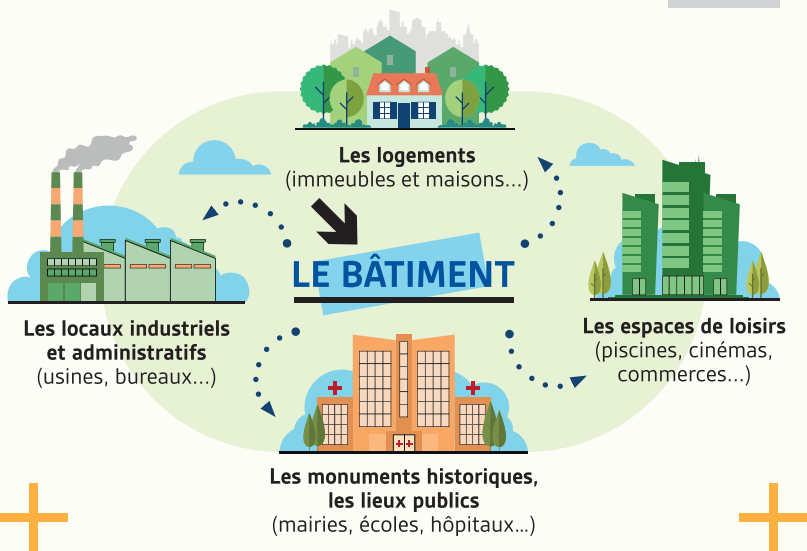


LE BTP C'EST QUOI ?



Le **Bâtiment** et les **Travaux Publics** regroupent les entreprises de la **construction** qui réalisent ou rénovent les **bâtiments** et les **infrastructures**.

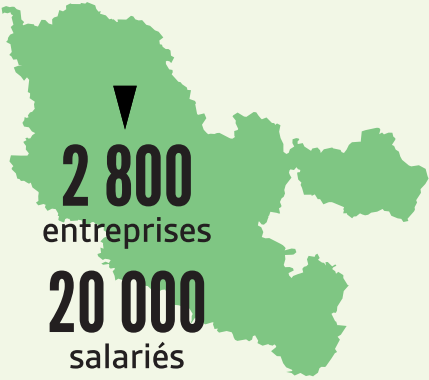
C'est un secteur où les **enjeux environnementaux** et le **numérique** se conjuguent avec le **geste technique traditionnel**.



CHIFFRES CLÉS

EN MOSELLE

▼
2 800
entreprises
20 000
salariés



▶ **435 000**
entreprises
1 561 000
salariés



EN FRANCE

▶ **1 100**
apprentis préparant
un diplôme du BTP
au CFA BTP de
Montigny-lès-Metz



▼
4 700

jeunes préparant
un diplôme du BTP
en Lorraine (du niveau
CAP à l'Ingénieur)

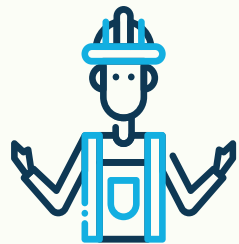


- Source FFB et FNTP -

1er

EMPLOYEUR DE FRANCE

C'EST LE SECTEUR QUI
RECRUTE LE PLUS
CHAQUE ANNÉE AVEC :



Plus de **35** métiers
répertoriés

▼
60 000
PERSONNES
AU MINIMUM

Et qui **encourage**
la mixité
hommes-femmes

1 000
RECRUTEMENTS
PAR AN
EN MOSELLE

Un secteur ouvert
à tous les profils

Qui **forme**
et qui **qualifie**

NOS MÉTIERS



Conception et études | Métreur, Dessinateur/projeteur, Responsable des études techniques, Référent BIM, Responsable environnement



Structure et gros oeuvre | Démolisseur, Désamianteur, Maçon, Constructeur en béton armé, Tailleur de pierre, Conducteur d'engins, Charpentier-constructeur bois, Constructeur métallique, Grutier



Enveloppe extérieure | Couvreur, Menuisier extérieur, Métallier-serrurier, Étancheur, Enduiseur-façadier, Cordiste



Équipements techniques | Plombier, Chauffagiste, Climaticien, Électricien



Aménagements et finition | Plâtrier-plaquiste, Peintre, Carreleur-mosaïste, Solier, Menuisier bois-agenceur



Travaux Publics | Constructeur de routes, Canalisateur, Conducteur d'engins, Monteur de réseaux électriques, Géomètre topographe



Direction et encadrement | Chef d'équipe, Chef de chantier, Conducteur de travaux, Chargé d'affaires, Chef d'entreprise

APPRENTISSAGE

L'APPRENTISSAGE : la voie royale
pour rentrer dans le monde professionnel

Un contrat de travail spécifique signé entre le jeune, l'employeur et le centre de formation. Le contrat d'apprentissage permet d'apprendre un métier et d'acquérir un diplôme. Il repose sur le principe de l'alternance avec des cours en centre de formation et un enseignement du métier chez l'employeur.



L'ÂGE

- > Jeunes entre 16 et 30 ans
- > Jeunes de 15 ans ayant terminé la classe de 3^{ème}

DURÉE DU CONTRAT

La durée du contrat varie entre 6 mois et 3 ans.

LE SALAIRE

L'apprenti est un salarié et perçoit une rémunération pour son travail. Son salaire dépend de son âge et de sa progression dans le cycle de formation. Les apprentis travaillant sur chantier bénéficient des indemnités de repas et de petits déplacements.

RÉMUNÉRATION des apprentis du BTP de **10% à 15%** plus élevée que dans d'autres secteurs

Année d'apprentissage	Moins de 18 ans en % du SMIC	18 à 20 ans en % du SMIC	21 à 25 ans en % du SMIC ou SMC	26 ans et plus en % du SMIC ou SMC
1 ^{ère} année	40 %	50 %	55 %	100 %
2 ^{ème} année	50 %	60 %	65 %	100 %
3 ^{ème} année	60 %	70 %	80 %	100 %

LES AVANTAGES EN PLUS

- > L'apprenti a droit aux congés payés légaux soit 5 semaines de congés payés par an
- > Aide au permis de l'Etat (500€) et l'aide de PROBTP (max 600€)
- > Complémentaire santé
- > Séjours de vacances à prix préférentiel
- > Prêt pour l'achat d'un véhicule (600€ de PROBTP)
- > Prêt au logement



UNE FILIÈRE QUI RECRUTE DES JEUNES ET
PROPOSE DES **FORMATIONS DU CAP À L'INGÉNIEUR**
(Apprentissage ou statut scolaire)



➔ LES ENTREPRISES DU BTP MOSELLE
RECRUTENT DANS TOUS LES MÉTIERS
ET À TOUS NIVEAUX

LES DÉFIS POUR
NOS MÉTIERS



▼
Lutter contre
le réchauffement
climatique avec les
travaux d'efficacité
énergétique, le
recyclage des déchets
de chantier et
l'économie circulaire



▼
Être à la pointe
de l'innovation
(drones, imprimantes
3D, maquette
numérique,
« bâtiments
intelligents »)



▼
Conjuguer le
BTP au féminin
(effectifs
féminins en
constante
progression)

POURQUOI
CHOISIR LE BTP



- › Les nouvelles technologies, les enjeux liés au climat.
- › Se sentir utile, avoir des perspectives.
- › Un bon salaire et de nombreux avantages.

- › Des métiers variés... et qui ont du sens.
- › Et compatible avec une vie personnelle.
- › Aucune journée ne se ressemble.



- › Des conditions de travail toujours meilleures.
- › Un quotidien riche en rencontres.
- › Une chance pour les non ou peu diplômés.



FÉDÉRATION BTP MOSELLE

3 rue Jean Antoine Chaptal | CS 35580 | 57078 Metz Cedex 03
03 87 74 22 12 | info@btp57.ffbatiment.fr
www.ffbatiment.fr