

# LA FONCTION PUBLIQUE TERRITORIALE : des filières, des catégories et des grades

## LES EMPLOIS SONT ORGANISÉS PAR FILIÈRES, EN FONCTION DE LEUR NATURE :

**Filière administrative** : secrétaire, assistant(e) de communication, comptable, etc.

**Filière technique** : mécanicien(ne) automobile, chauffagiste, agent(e) d'entretien, etc.

**Filière médico-sociale** : auxiliaire de puériculture, éducateur(trice) de jeunes enfants, etc.

**Filière culturelle** : directeur(trice) de médiathèque, adjoint(e) du patrimoine, assistant(e) spécialisé(e) d'enseignement artistique, bibliothécaire, etc.

**Filière sportive** : maître nageur(se), éducateur(trice) de rue, etc.

**Filière animation** : adjoint(e) d'animation, animateur(trice) de maison de quartier, animateur(trice) de cybercentre, etc.

## Les catégories correspondent à des niveaux hiérarchiques et des niveaux de responsabilité ou d'autonomie spécifiques :

Années après le Bac	Titre du diplôme	Niveau de diplôme	Catégorie Fonction Publique Territoriale	Fonctions
	CAP, BEP	Niveau 3 (anciennement V)	C	Fonctions d'exécution
Bac	Baccalauréat, DAEU, Capacité en droit, DSP	Niveau 4 (anciennement IV)	B	Fonctions d'application et encadrement intermédiaire
Bac + 2	DEUG, BTS, DUT, DEUST	Niveau 5 (anciennement III)	B	Fonctions d'application et encadrement intermédiaire
Bac + 3	Licence, Licence LMD, licence professionnelle, BUT	Niveau 6 (anciennement II)	A	
Bac + 4	Maîtrise	Niveau 6 (anciennement II)	A	Fonctions de direction, conception et encadrement
Bac + 5	Master, DEA, DESS, diplôme d'ingénieur	Niveau 7 (anciennement I)	A+	Fonctions d'administrateur ou ingénieur en chef

## Dans chaque filière, des cadres d'emplois divisés en grades : adjoint administratif, rédacteur, attaché, ingénieur

### Cadre d'emplois des adjoints administratifs (catégorie C) :

- Adjoint administratif,
- Adjoint administratif principal 2<sup>ème</sup> classe,
- Adjoint administratif principal 1<sup>ère</sup> classe.

### Chaque grade est accessible :

- Soit par recrutement direct, pour le premier grade de chaque cadre d'emploi de catégorie C,
- Soit par un concours correspondant au grade visé.

## Les types de concours

### Il existe différents types de concours :

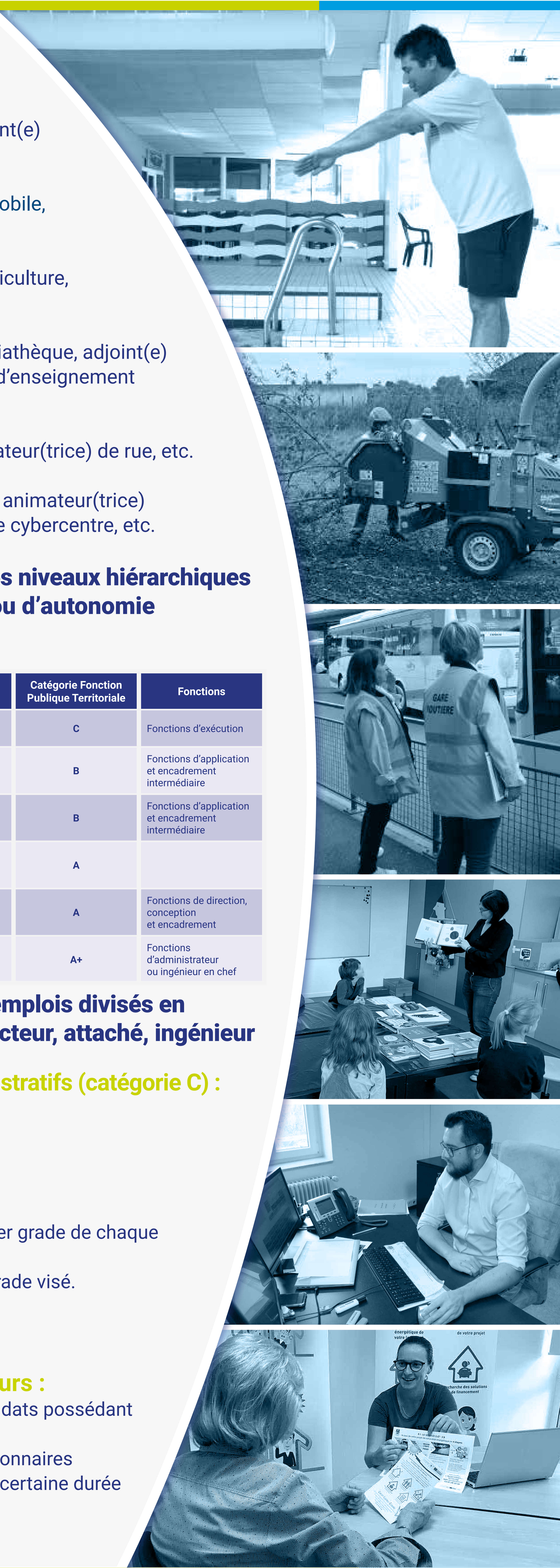
- **les concours externes** : ouverts aux candidats possédant des diplômes homologués,
- **les concours internes** : ouverts aux fonctionnaires et aux agents publics ayant accompli une certaine durée de services dans l'administration.

## Rejoignez-nous !

Communauté d'Agglomération Sarreguemines Confluences  
Direction des Ressources Humaines

99 rue du Maréchal Foch 57200 Sarreguemines - Tél. : 03 87 28 30 30

[www.agglo-sarreguemines.fr](http://www.agglo-sarreguemines.fr)





Sarreguemines  
Confluences

# LES MÉTIERS DE L'AGGLO

## Des métiers variés, des évolutions de carrière

### Devenez éducateur(trice) sportif(ve) !

**Exemple :** maître-nageur(euse) sauveteur(euse).

**Voie d'accès :** BAC + BPJEPS + concours de la fonction publique territoriale.

### Renforcez nos équipes techniques !

**Exemples :** assainissement, déchets, voirie, transport urbain...

**Voie d'accès :** accès direct (sans concours) sur les premiers grades (adjoint technique).

**Exemples de missions :** exploitation des équipements communautaires (gymnases, piscines, stations d'épuration des eaux usées...), chauffeur(euse) de bus et poids lourds, ingénieur(e), agent(e) de maintenance, électricien(ne), agent(e) espaces verts, etc.

### Rejoignez la filière culturelle !

**Voie d'accès :** accès direct au grade d'adjoint du patrimoine, concours pour les grades d'assistant de conservation, d'attaché de conservation ou de bibliothécaire.

**Exemples de missions :** accueil du public, gestion des collections de la Médiathèque, organisation d'animations, etc.

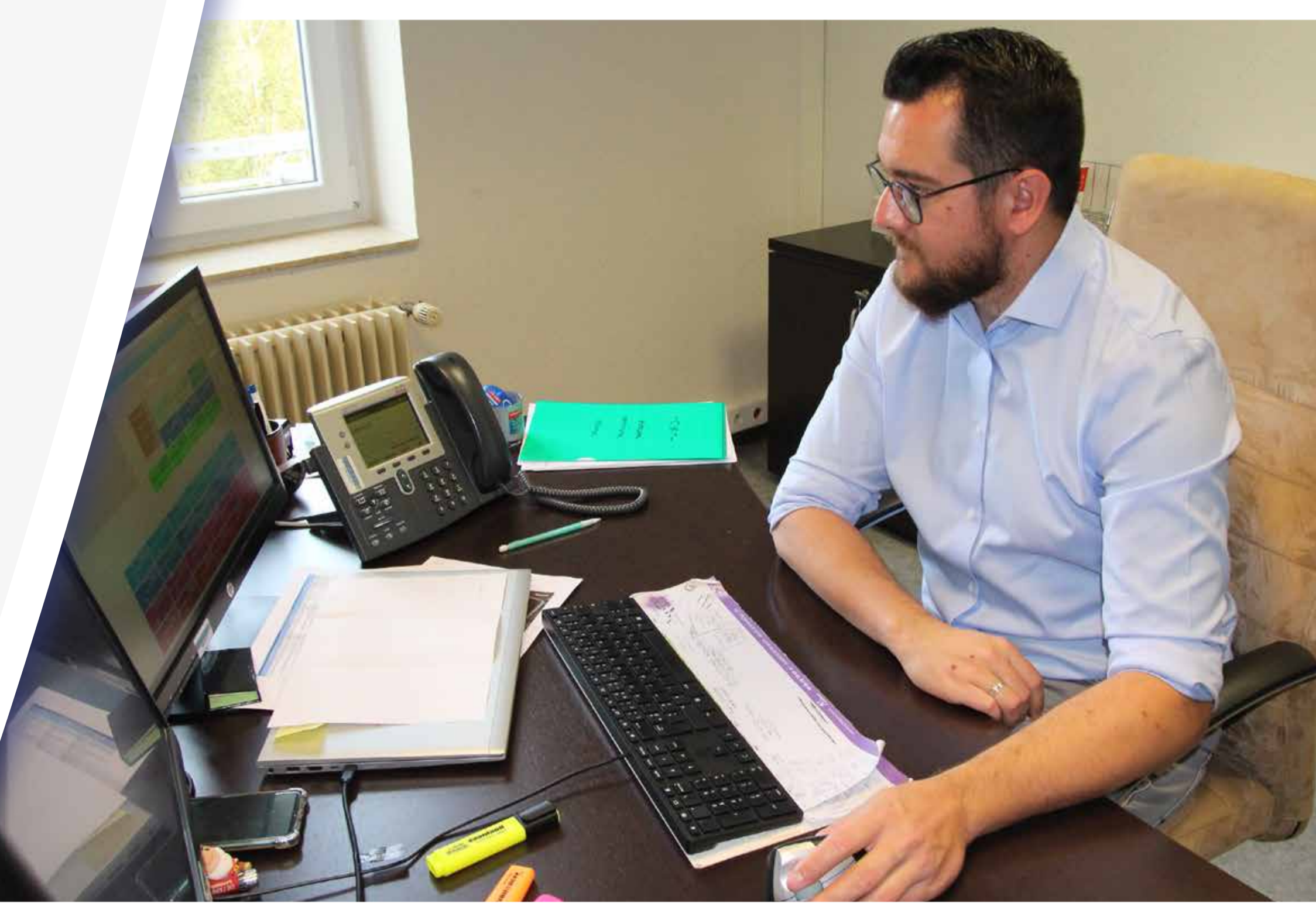
### La comptabilité vous intéresse ?

### Les Ressources Humaines vous passionnent ?

### Vous voulez accéder à un poste de Direction ?

**Voie d'accès :** BAC + concours de la filière administrative de la fonction publique territoriale (rédacteur(trice), attaché(e), administrateur(trice)...), accès direct au grade d'adjoint(e) ou sur concours pour les postes de niveau supérieur (rédacteur(trice), attaché(e), administrateur(trice)).

**Exemples de missions :** agent(e) d'accueil du public, assistant(e) de direction, secrétaire comptable, directeur(trice) des ressources humaines, conseiller(ère) en prévention des risques, gestionnaire des marchés publics, infographiste, instructeur(trice) des droits du sol, métiers liés à l'aménagement et à l'habitat, etc.



## Rejoignez-nous !

Communauté d'Agglomération Sarreguemines Confluences

Direction des Ressources Humaines

99 rue du Maréchal Foch 57200 Sarreguemines - Tél. : 03 87 28 30 30

[www.agglo-sarreguemines.fr](http://www.agglo-sarreguemines.fr)

