

# EUROPÔLE

## Sarreguemines Confluences

Site clé en main

LABELLISÉ

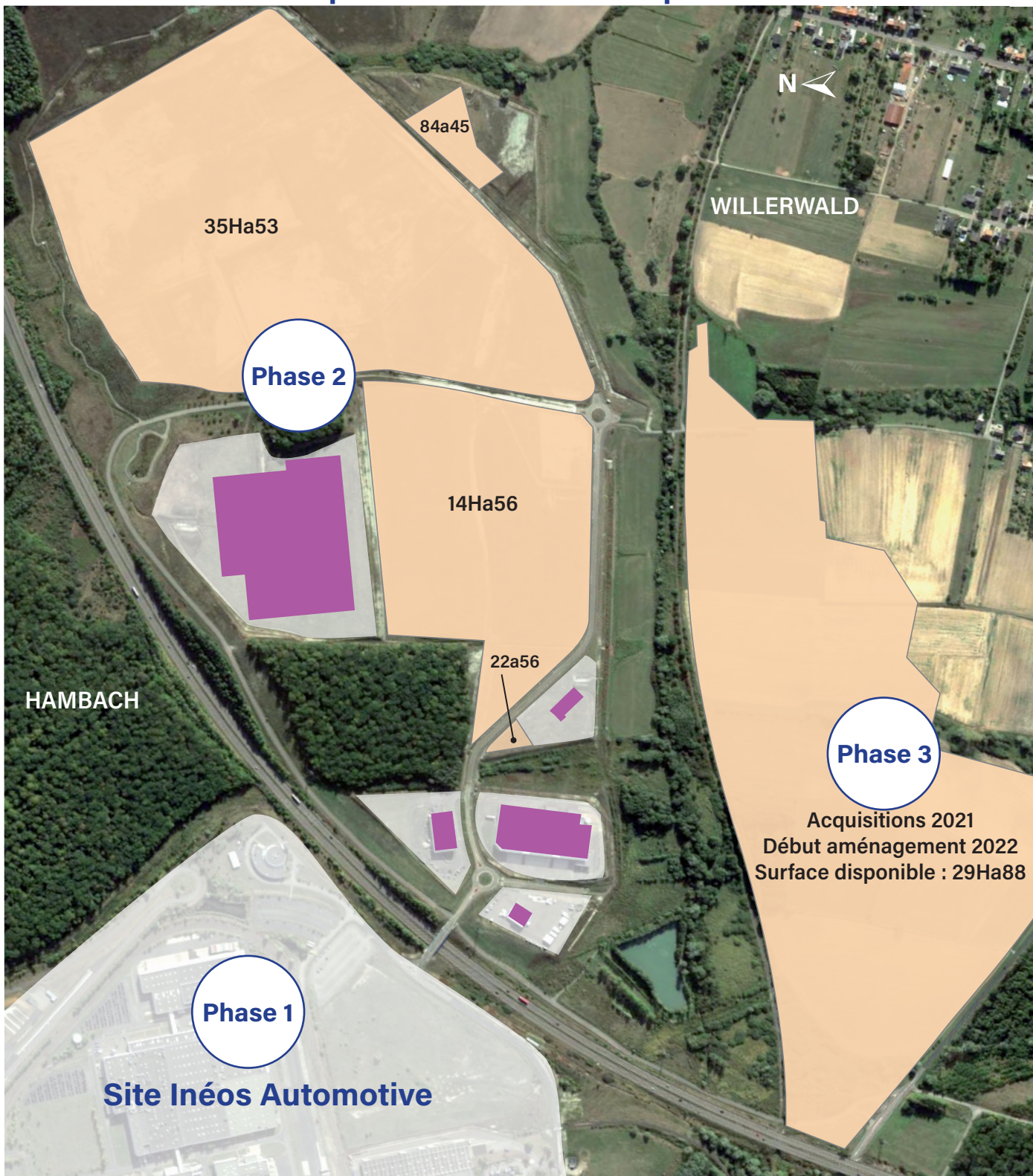
Choose  
France™



Communauté  
d'Agglomération  
Sarreguemines  
Confluences

COMMERCIALISATION DE LA PHASE 2 SITUÉE EN FACE DE LA PHASE 1  
(SITE INÉOS AUTOMOTIVE) ENTIÈREMENT EXPLOITÉE

### ► Plan des surfaces disponibles et fiche technique détaillée au verso



Accès direct autoroute A4

 Parcelles disponibles

### Relief

Plat : pentes au sein des parcelles inférieures à 1%

### Environnement

Visible depuis l'autoroute A4  
Très boisé et verdoyant

### Consistance du sol

Pression minimale admissible :  
1 bar/cm<sup>2</sup> à 1m de profondeur  
Constructions sans contraintes particulières

### Réseau électrique

18 MW - possibilité d'augmentation à 80 MW  
Possibilité de mise en place de panneaux photovoltaïques  
ou cogénération avec autoconsommation.

### Gaz

Présence sur la zone industrielle du réseau national  
principal et d'un poste de détente : tarif préférentiel dû  
à la présence des pipelines à l'entrée du territoire français  
2 artères de diamètre 900  
Débit : plusieurs milliards de Nm<sup>3</sup>/an

### Alimentation en eau potable

Pression : 6 bars  
Canalisations : 250 mm de diamètre du pont de l'A4 jusqu'au  
deuxième rond-point puis 200 mm de diamètre  
*Capacité de production en hausse*  
2019 : 250 m<sup>3</sup>/h - 2021 : 450 m<sup>3</sup>/h - 2022 : 500 m<sup>3</sup>/h  
Possibilité de construction d'une station de pompage à 5km  
du site

### Assainissement

Possibilité de traitement des eaux industrielles et domestiques  
Réseau séparatif eaux usées et pluviales  
Évacuation des eaux de pluie des parcelles :  
150 litres/seconde/hectare

### Eaux usées traitées par la station de Willerwald

Station d'épuration de Willerwald à laquelle la zone est  
raccordée  
Capacité de traitement : 7 250 m<sup>3</sup>/j  
Limite de rejet : 4 750 m<sup>3</sup>/j  
Capacité nette du site : 4 000 m<sup>3</sup>/j

### Télécommunication

Réseau labellisé « très haut débit » de 12 fibres :  
5 gaines (2 x diamètre 56/60 + 3 Pehd de diamètre 32/40)  
Existence d'un réseau de secours au niveau génie civil

# Pourquoi pas vous ?

# Contactez-nous



Communauté  
d'Agglomération  
Sarreguemines  
Confluences

 99 rue du Maréchal Foch BP 80805  
57208 SARREGUEMINES Cedex

 03 87 28 30 30

 [contact@agglo-sarreguemines.fr](mailto:contact@agglo-sarreguemines.fr)

 [www.agglo-sarreguemines.fr](http://www.agglo-sarreguemines.fr)



ESPACE  
ENTREPRISE  
PÉPINIÈRE D'ENTREPRISE  
DÉVELOPPEMENT ÉCONOMIQUE  
SARREGUEMINES CONFLUENCES

 27 rue du Champs de Mars  
57200 SARREGUEMINES

 03 87 98 75 75

 [n.gry@espace-entreprise.fr](mailto:n.gry@espace-entreprise.fr)

 [www.espace-entreprise.fr](http://www.espace-entreprise.fr)

